

# 服装についてのお願い

服装については当倶楽部の伝統・文化と一体のものであり、来場時・プレー時・倶楽部ハウス内夫々に、当倶楽部の雰囲気に対応しい服装が求められます。従って、服装は当倶楽部の品位と伝統を守った、色・柄・デザイン等とともに、着方・履き方・身に着け方にも配慮いただくようお願いいたします。別途ドレスコードを定めておりますので遵守願います。

なお、本ルールはご来場いただくゲストの皆様方にも会員同様に遵守いただくものですので、事前に十分ご理解いただき、徹底いただきますようお願いいたします。ご承知されずに来場されますと、着替えをお願いするなど、大事なゲストの方が大変不愉快な思いをされかねませんので、一日楽しくプレーしていただくためにも徹底を宜しくお願いいたします。

## ドレスコード

### <上 着>

◎ご来場の際は上着（ブレザー・ジャケット）を着用願います。（ただし、6月15日～9月15日は任意とします）ブルゾン・ジャンパー類でのご来場はお断りいたします。

### <ズボン・スカート>

◎半ズボンでのご来場はお断りいたします。

またプレー中での半ズボン着用時は、膝下までのハイソックスを着用願います。

半ズボンとスポーツインナーの重ね着はお断りいたします。

尚、半ズボン丈は膝上までとし、長過ぎたり短か過ぎるものはお断りいたします。

◎女性のミニスカート・ホットパンツ・スパッツ・レギンス等は着用をお断りいたします。

なお、ゴルフスカート・キュロットは膝上5cm以内のものを着用願います。

◎カーゴパンツ（ポケットの膨らんだタイプ）・ジーンズ等の着用、また、極彩色・迷彩柄・飾りが目立ちすぎるデザインのものも着用をお断りいたします。

### <シャツ・その他>

◎折り返しのある襟付き袖付き（女性のノースリーブは可）のシャツまたは、タートルネックを着用願います。

◎Tシャツ・トレーナー・ハイネック（襟部分が4cm以下のもの）・スタンドカラー、並びに女性のタンクトップ・キャミソール等の着用はお断りいたします。また、シャツの襟を立ててラウンドする場合も、倶楽部ハウス内では襟を戻すようお願いいたします。

◎半袖シャツの下に長袖アンダーウェア等（ハイテク素材含む）が見えるような重ね着はお断りいたします。必要な場合は長袖シャツを着用願います。

また、アームカバーの着用はプレー中に限り許可いたしますが、クラブハウス内では着用をお断りいたします。

◎シャツの裾は外に出さないで下さい。ただし、女性のオーバーブラウス仕立てのシャツに限り着用可といたしますが、腹部が見える着丈の短いものは着用をお断りいたします。

◎危険防止のため、コース内では帽子の着用をお願いいたします。また、倶楽部ハウス内では脱帽してください。

### <履物・ゴルフシューズ>

◎スニーカー・サンダル・ミュール・スリッパ類及びゴルフシューズでの来場はお断りいたします。

また、メタルスパイクシューズはコース・練習場・倶楽部ハウス内等全域で着用をお断りいたします。

### <服装に関するマナー>

◎食堂内では、帽子、防寒・風雨よけの衣服（レインウェア、ジャンパー、ウインドブレーカー、ダウン・キルティング素材のベスト）は脱いで下さい。

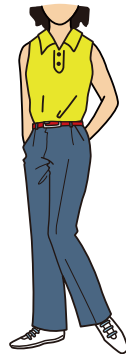
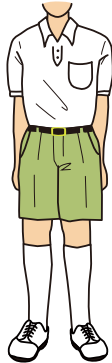
◎暑い夏は汗で食堂の座席を濡らしてしまい、不快感を与える場合があります。着席前にシャツやスラックスを着替えることも他の方への嬉しい気遣いです。

◎タオルは、首や肩にかけたり・腰にぶら下げたりしないで下さい。

令和2年11月

一般社団法人 霞ヶ関カンツリー倶楽部 エチケット・フェローシップ委員会

# 好ましい服装



★折り返しのある襟付きシャツを着用して下さい。

★半ズボンは、膝上までのものを着用して下さい。

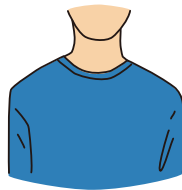
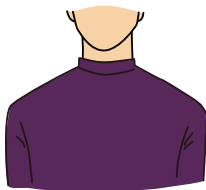
★スカート・キュロットは膝上5cm以内のものを着用して下さい。

★シャツの裾は中に入れて下さい。

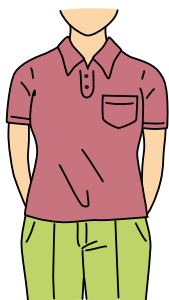
★半ズボン着用時は必ずハイソックスを着用して下さい。

# 好ましくない服装

襟の短いシャツ  
(襟部分が  
4cm以下)

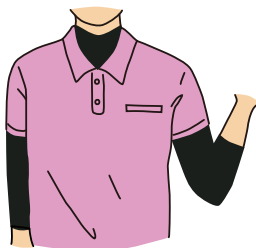


襟の無いシャツ  
(Tシャツ・トレーナー等  
女性はタンクトップ・  
キャミソール等)



シャツの裾は  
外に出さない

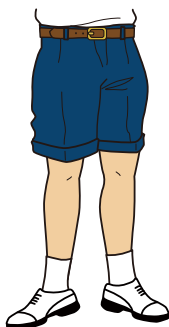
(★(但し、女性の  
オーバーブラウス  
仕立てのシャツに  
限り着用も可能)



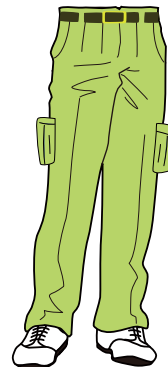
アンダーウェアの重ね着  
~~アームカバー~~の使用

(半袖ポロシャツの下に  
アンダーウェアの着用)

半ズボンに短い靴下



カーゴパンツ  
(ポケットが膨らんだタイプ)



■本表は、主にプレー中の服装についての適否を示したものであり、詳しくは別に定めるドレスコードを参照下さい。